

# Sena 5R

## Návod k rychlému použití



**HD SPEAKERS**

Motocyklový Bluetooth® komunikační systém

### Software Sena ke stažení

Stáhněte si aplikaci SENA MOTORCYCLES z Google Play nebo App Store.



SENA MOTORCYCLES

- Nastavení konfigurace zařízení

Stáhněte si následující položky ze [sena.com](http://sena.com).



Firmware



Sena správce zařízení

- Aktualizace firmwaru
- Nastavení konfigurace zařízení



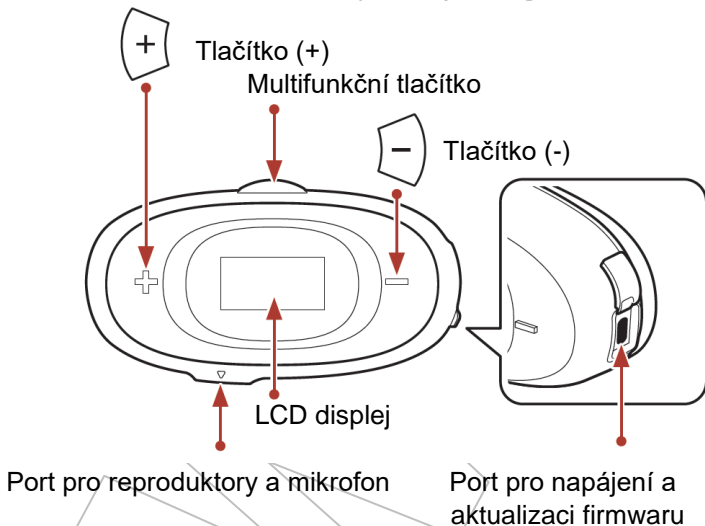
Návod k rychlému použití  
Návod k použití

Sledujte nás na Facebooku, YouTube, Twitteru a Instagramu pro získání posledních informací a užitečných tipů.



Sena Technologies, Inc.  
Zákaznická podpora: [sena.com](http://sena.com)

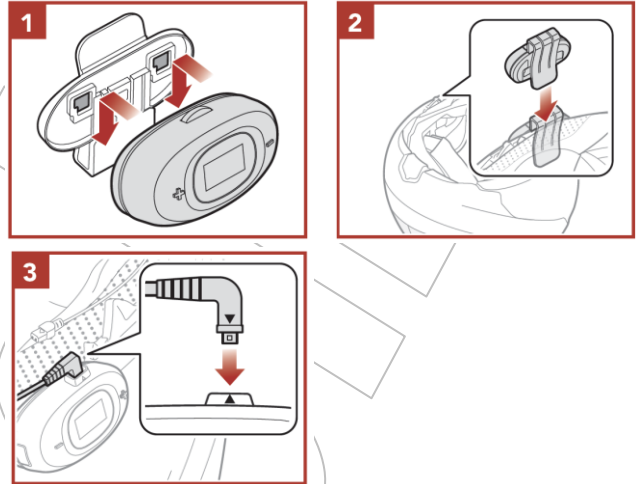
### Detaily produktu



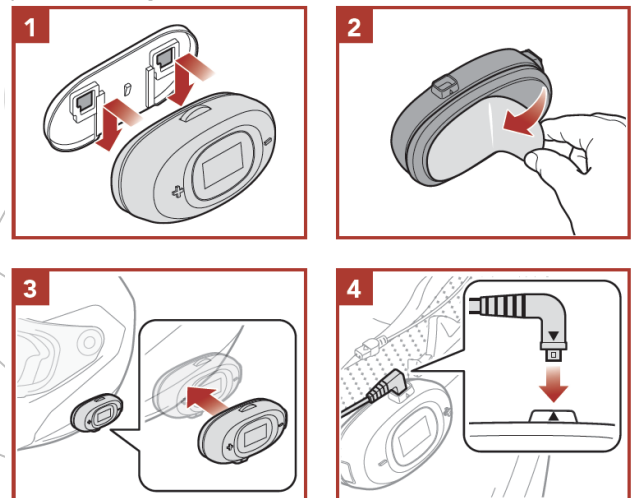
### Instalace

- Pro více informací o instalaci viz. Návod k použití.

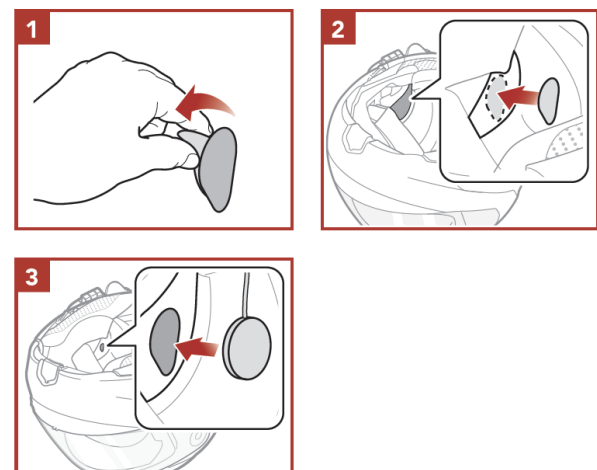
#### Použití klipsny pro hlavní jednotku



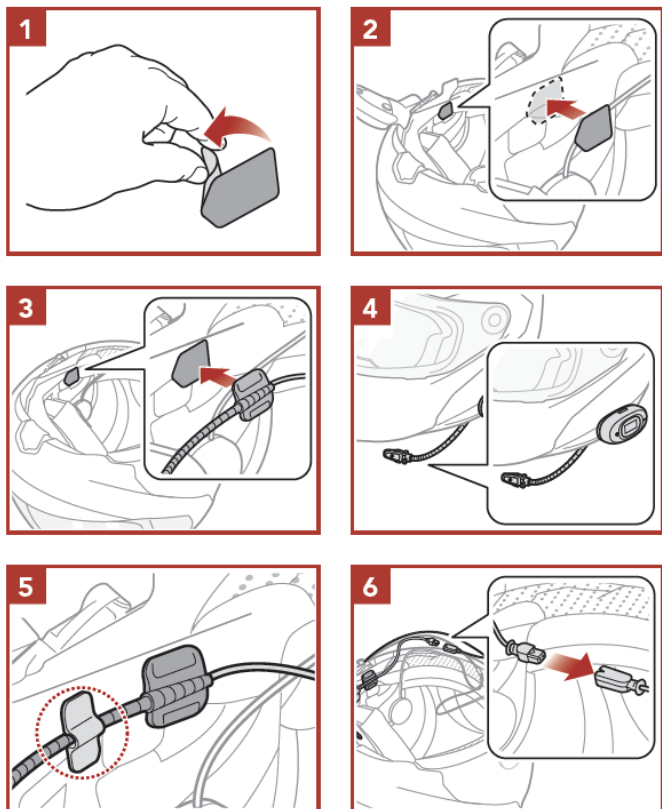
#### Použití samolepícího montážního adaptéru pro hlavní jednotku



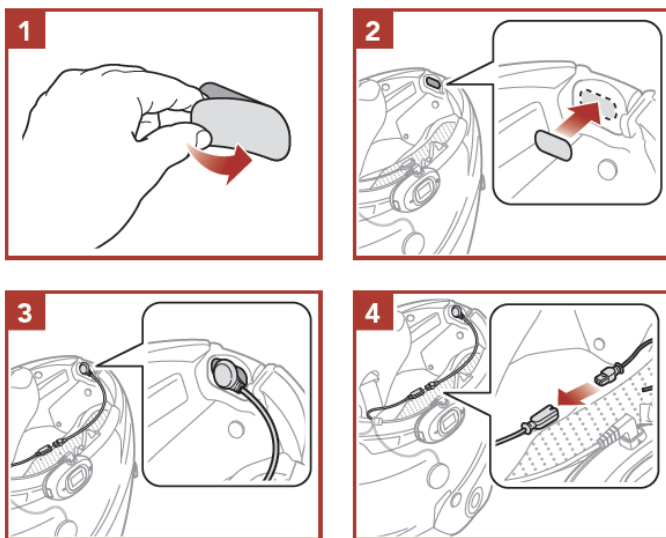
### Instalace reproduktorů



## Instalace drátového nastavitelného mikrofonu



## Instalace drátového pevného mikrofonu



## Význam ikon

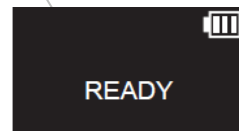
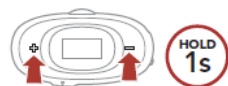
Stiskněte tlačítko opakovaně v uvedeném počtu

Stiskněte a podržte tlačítko na uvedený čas

"Hello" Hlasová výzva

## Základní ovládání

### Zapnutí napájení



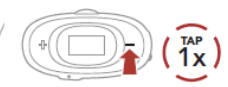
### Vypnutí napájení



### Zvýšení/snížení hlasitosti



nebo



## Kontrola úrovně nabití baterie

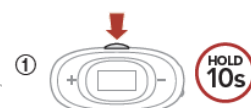
### LCD displej

Indikátor baterie

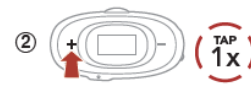


- = Vysoká
- = Střední
- = Nízká
- = Velmi nízká
- = Nabíjení

## Spárování telefonu



"Configuration menu"



"Phone pairing"



(3) Vyberte 5R v seznamu detekovaných Bluetooth zařízení.



- Náhlavní souprava se přepne do režimu párování automaticky, když jí poprvé zapnete.
- Pro více informací o spárování telefonu viz. Návod k použití.

## Použití telefonu

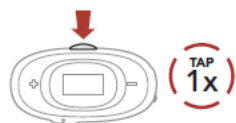
### LCD displej

Stav hovoru

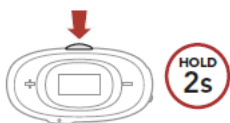


- = Příchozí hovor
- = Odchozí hovor
- = Probíhající hovor
- = Odmítnutý hovor

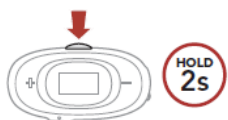
### Přijetí hovoru



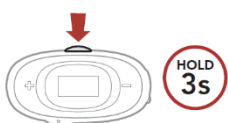
### Ukončení hovoru



### Odmítnutí hovoru



### Hlasové vytáčení

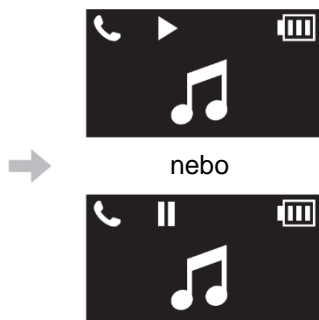
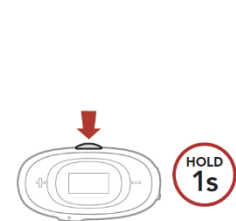


V pohotovostním režimu →

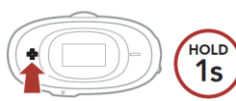


## Ovládání hudby

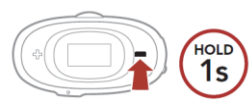
### Přehrávání/pauza



### Následující stopa

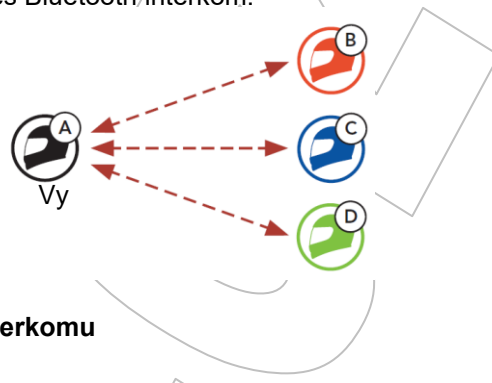


### Předchozí stopa



## Bluetooth interkom

S náhlavní soupravou lze spárovat až tři další jezdce pro konverzaci přes Bluetooth interkom.



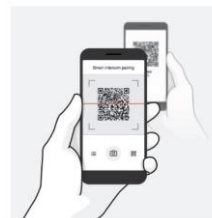
### Spárování interkomu

Jsou zde dvě cesty, jak spárovat Bluetooth systém.

### Použití chytrého spárování interkomu (SIP)

SIP umožňuje rychlé spárování s vašimi přáteli pro interkomovou konverzaci naskenováním QR kódu v aplikaci SENA MOTORCYCLES bez nutnosti pamatovat si použití tlačítek.

- Spárujte mobilní telefon s Bluetooth systémem.
- Otevřete aplikaci SENA MOTORCYCLES a klikněte na ikonu (Nabídka Smart Intercom Pairing).
- Naskenujte QR kód, zobrazený na mobilním telefonu vašeho přítele (B).
  - Váš přítel (B) může zobrazit QR kód na mobilním telefonu kliknutím na → QR code () v aplikaci SENA MOTORCYCLES.



- Klikněte na Save a zkontrolujte, že váš přítel (B) je s vámi (A) správně spárován.
- Klikněte na Scan () a opakujte kroky 3 – 4 pro spárování s interkomovým přítelem (C) a (D).

### Poznámka:

Chytré spárování interkomu (SIP) není kompatibilní se Sena produkty, které používají Bluetooth verze 3.0 nebo nižší.

### Použití tlačítek



(1) Uživatelé (Vy, B) vstoupí do spárování interkomu.



(2) Stiskněte multifunkční tlačítko na jednom z Bluetooth systémů.



(3) Opakujte předchozí kroky pro spárování s ostatními Bluetooth systémy (C a D).

## Poslední bude obslužen jako první

Pokud má Bluetooth systém více spárovaných Bluetooth systémů pro interkomovou konverzaci, naposledy spárovaný Bluetooth systém je nastavený jako první interkomový přítel.

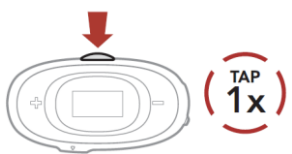
**Pořadí spárování Interkomů**

**Kdo přijde poslední, bude obslužen jako první**

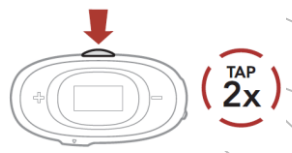


## Dvoucestný interkom

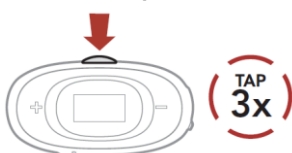
**Spuštění/ukončení interkomové konverzace s prvním interkomovým přítelem D**



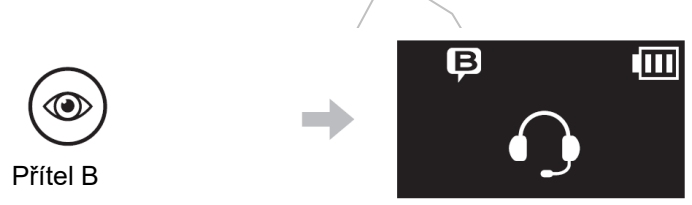
**Spuštění/ukončení interkomové konverzace s druhým interkomovým přítelem C**



**Spuštění/ukončení interkomové konverzace se třetím interkomovým přítelem B**

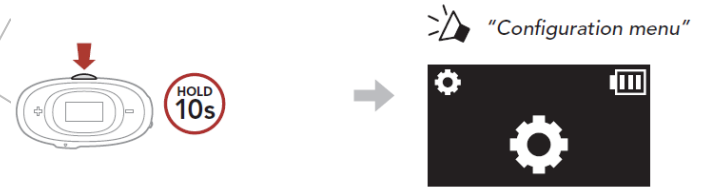


## Interkomová konverzace s interkomovým přítelem



## Konfigurační nabídka

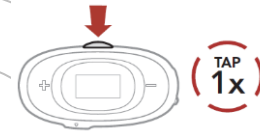
**Přístup do konfigurační nabídky**



**Navigace mezi volbami nabídky**

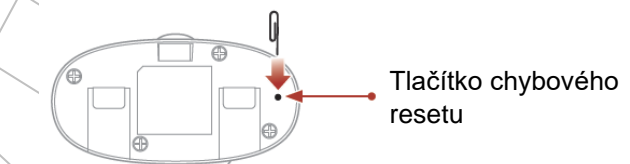


**Vykonání volby**



## Odstraňování závad

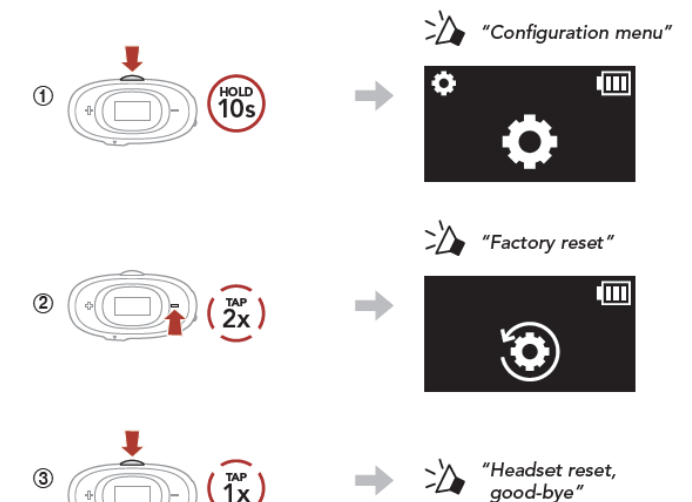
**Chybový reset**



**Poznámka:**

Chybový reset neobnoví výchozí tovární nastavení Bluetooth systému.

**Tovární reset**



## Rychlá reference

Typ	Operace	Tlačítka
 Základní ovládání	Zapnutí napájení/ Vypnutí napájení	     
	Zvýšení/snížení hlasitosti	nebo   
 Telefon	Přijmutí hovoru	 
	Ukončení hovoru	 
	Odmítnutí hovoru	 
	Hlasové vytáčení	 

Typ	Operace	Tlačítka
 Interkom	Spárování interkomu	   
	Start/konec interkomu	 
 Hudba	Přehrávání/pauza hudby	 
	Stopa vpřed	 
	Stopa vzad	 

**Dovozce:**  
 ACI – Auto Components  
 International, s.r.o.  
 Podnikatelská 549,  
 190 11 Praha 9  
 Tel: (+420) 274 021 111  
 www.aci.cz



**Poznámka:**  
 Podrobné informace k produktu ke stažení na [www.aci.cz](http://www.aci.cz)